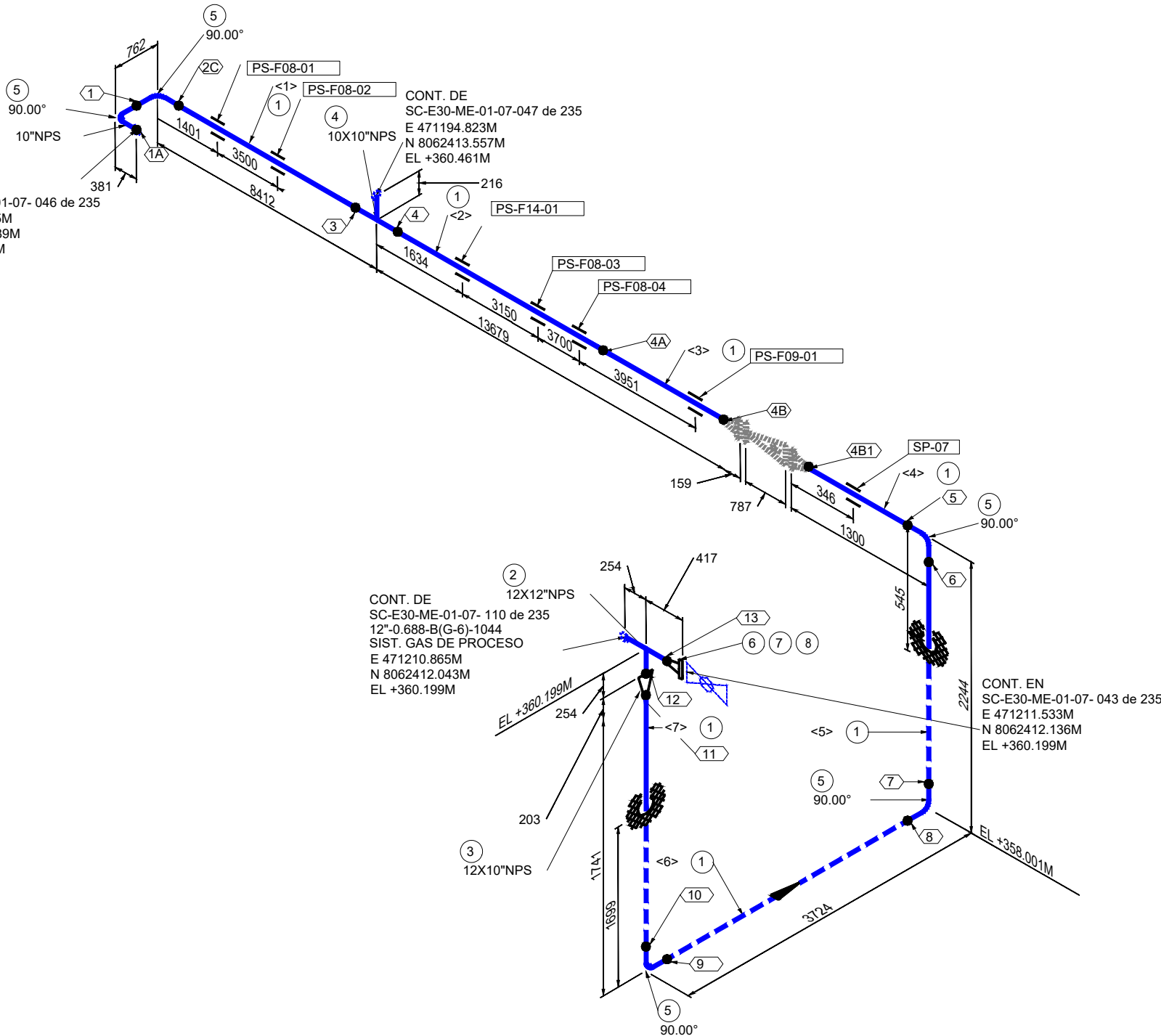


N+8°W

CONT. DE  
SC-E30-ME-01-07- 046 de 235  
E 471186.975M  
N 8062411.689M  
EL +360.245M



CONT. DE  
SC-E30-ME-01-07- 110 de 235  
12\"/>

CONT. EN  
SC-E30-ME-01-07- 043 de 235  
E 471211.533M  
N 8062412.136M  
EL +360.199M

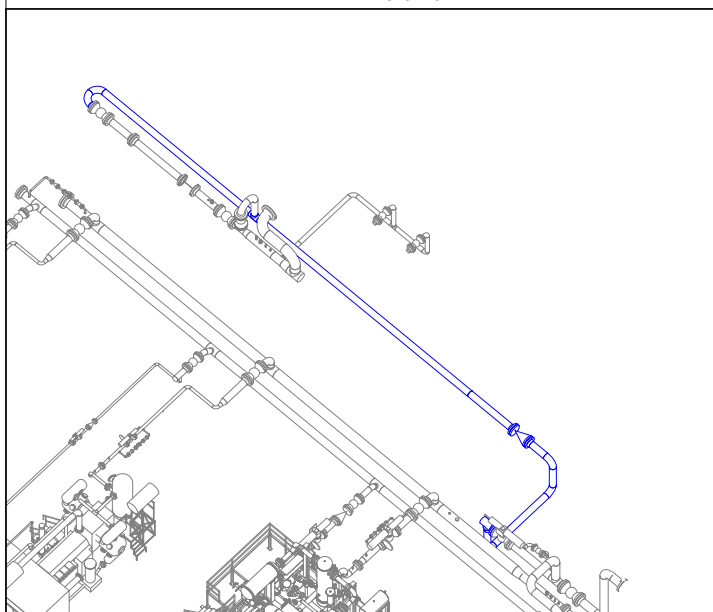
LISTA DE MATERIALES

No.	TAM. [pulg]	DESCRIPCIÓN	CANT. [mm][pza]
1	10	TUBERÍA SIN COSTURA, ASTM A-106 GR. B, SCH. 80, ASME B36.10, BW.	27839 mm
2	12X12	TE NORMAL, ASTM A-234 GR. WPB, SCH. 80, ASME B16.9, BW.	1
3	12X10	REDUCCIÓN CONCÉNTRICA, ASTM A-234 GR. WPB, SCH. 80x80, ASME B16.9, BW.	1
4	10X10	TE NORMAL, ASTM A-234 GR. WPB, SCH. 80, ASME B16.9, BW.	1
5	10	CODO 90° RL, ASTM A-234 GR. WPB, SCH. 80, ASME B16.9, BW.	5
6	12	BRIDA WN/RF, ASTM A-105, SCH. 80, 600#, ASME B16.5	1
7	12	KIT DIELÉCTRICO, TIPO VCS, NÚCLEO SS 316, REVESTIMIENTO NEMA G-10, SELLO PTFE, e=0260\", 600#	1
8	1.1/4	(20) ESPARRAGOS C/2 TUERCAS, ASTM A-193 Gr. B7 ZINC, ASME B18.2.1/A-194 Gr. 2H ZINC, ASME B18.2.2, (12\"/>	1

LISTA DE CORTE

PZA.	TAM.	LONG.	EXT. 1	EXT. 2
<1>	10"	7815	BISELADO	BISELADO
<2>	10"	11290	BISELADO	BISELADO
<3>	10"	2170	BISELADO	BISELADO
<4>	10"	760	BISELADO	BISELADO
<5>	10"	1482	BISELADO	BISELADO
<6>	10"	2962	BISELADO	BISELADO
<7>	10"	1360	BISELADO	BISELADO

REPRESENTACIÓN 3D



**Bolinter**

Av. Doble Vía a la Guardia, Km. 3½, entre 4to y 5to Anillo  
+591-3-3529270  
+591-3-3523713

http://www.bolinter.com  
bolinter@bolinter.com

Presión de Diseño: 1360 Psig  
Temp. de Diseño: 200° F  
Max. Presión Op.: 1440 Psig  
Tratamiento Térmico: No  
Min. Presión Prueba: 2040 Psig  
Hidráulica ☒ Neumática ☐  
Pintura: Si ☒ No ☐ Aislación: Si ☐ No ☒ END: 100%  
Servicio: Gas de Proceso

SIMBOLOGÍA

	Tub. Nueva Aérea		Continuación de Línea		Item		Nº Juntas
	Tub. Nueva Ent.		Sentido de Flujo		Instrumento		Tie-In
	Tub. Exist. Aérea		Cambio de Condición Aéreo/Enterrado		Indicador		
	Tub. Exist. Ent.						
	Junta Soldada						
	Junta Enchufe						
	Junta Roscada						

NOTAS GENERALES

- Medidas en Milímetros a Menos que se Especifique lo Contrario.
- Código de Diseño ASME B31.8.

YPFB TRANSPORTE S.A.

GERENTE DE PROY.: Ivan Meneses

REVISOR 1: Jafeth Acha

REVISOR 2: Felix Zarate

REVISOR 3: Walter Escobar

CONTRATISTA

GERENTE DE PROY.: Franklin Argandoña

REVISOR 1: Wilbert Mendez

REVISOR 2: Jorge Togo

REVISOR 3: Rudy Monasterio



**Transporte S.A.**

Proyecto: Ingeniería y Construcción para el proyecto Estación de Compresión Colpa Fase I

Título del Plano: Isométrico 12"-0.688-B(G-6)-1050 Sistema de Descarga

Ubicación:

**Colpa - Belgica (SCZ)**

Etapas:

Conforme a Obra

Código:

SC-E30-ME-01-07-045 de 235

Escala:

**S/E**

Formato:

Tabloide: 279 mm x 432 mm